

ゲリラ豪雨等による「畑やハウスへの冠水被害」を防ぎます



イレタママ

H型

特許取得済
意匠登録済

脱着式

オーダーメイド

アルミ製

田んぼダム装置

イレタママ下部の5~7cmの穴を利用して、雨水を一時的に水田に貯留しながら、少しずつ排出し、ピーク時の流出を抑制しつつ、降雨が収まったときには、水位が元の位置に自然に戻り、水路や河川への急激な増水を減らし、災害を未然に防ぎます。

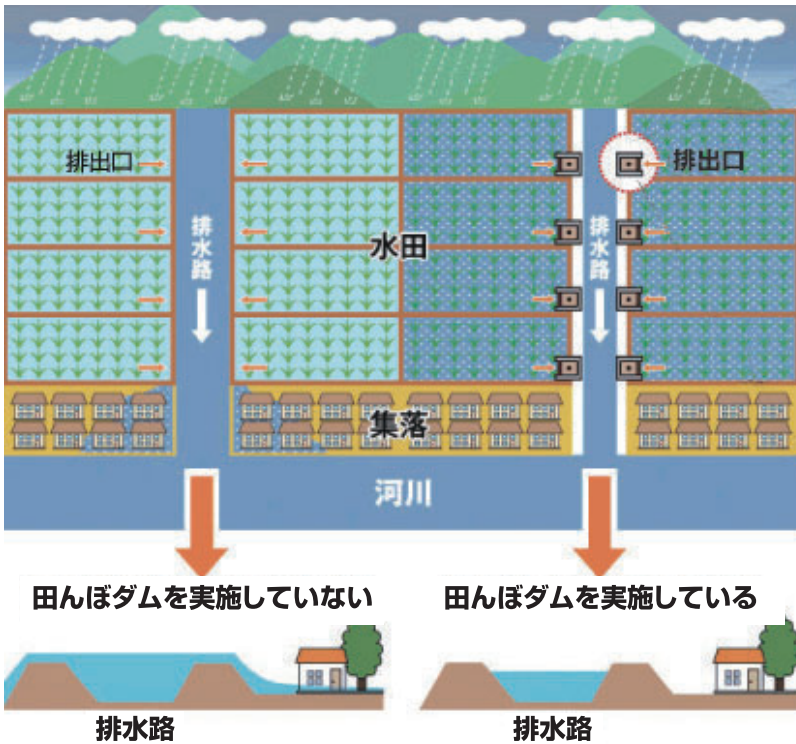
ゲリラ豪雨等による農業用水路や河川の水害対策に最適なシステムです。

排水溝や地下パイプの溢れ水による冠水被害から守ります。

河川の急激な増水による洪水被害から守ります。

工事不要、安価、即効で、田んぼダム網を一挙に構築できます。

■イレタママを利用した田んぼダムシステム（イメージ）



■浸水被害の軽減に効果があります



水路が溢れ農家の畑が冠水しているところ

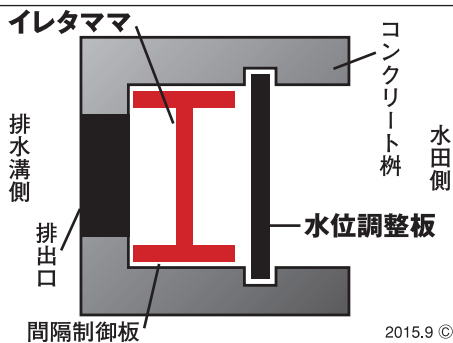
■イレタママの姿図



- ・H型のイレタママを上図や右図の様に柵にはめるだけで田んぼダムになります。
- ・H(高さ)・W(幅)・D(奥行)を色々なサイズに合わせます。
- ・部材厚は2mmです。

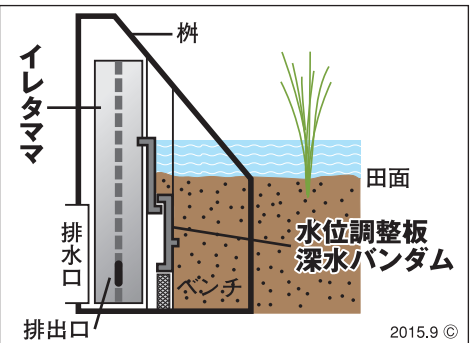
排水口 φ5cm~7cm

■イレタママの設置位置（平面図）



2015.9 ©

■使い方（側面図）



2015.9 ©

快適北国創造業



水田・水位調整器 深水バンダム

アゼックス株式会社

E-mail : kawata@azex-k.com

〒078-8251

北海道旭川市東旭川北1条4丁目4番16号

TEL 0166-73-9131 FAX 0166-73-6984

アゼックス

検索

■イレタママとは 柵の中に「入れたまま」で、外に出さずに使えるようになっています

特長

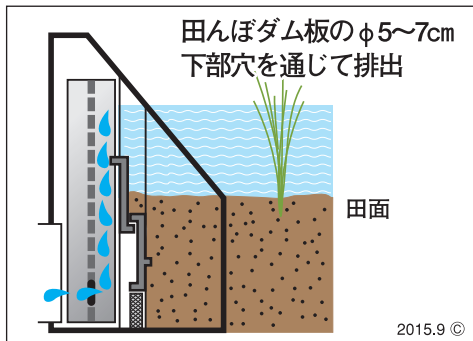
- ・下部の穴は、降雨ピーク時の雨水の排出を制限して水田に貯留し、少しずつ排出します。
- ・既設柵用、脱着式、アルミ製、オーダーメイド式です。工事不要で即効果が出、長持ちします。
- ・年中「入れたまま」で良く、大量降雨が来るからといっても、何もする必要がありません。
- ・見回りなどの危険作業が不要で、不在者、非協力者の不実施もなく、実施率が上がります。
- ・下部穴のゴミ詰まり、畦からの越流等の心配はなく、通常の排水も問題なく出来ます。

構造

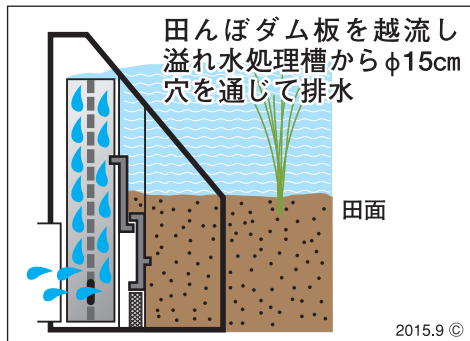
耐蝕性アルミ製で、脱着式です。水位調整器より10cm弱背高で、止水堰機能を持つ田んぼダム板(下部に5~7cmの穴有り)と流出抑制槽と溢れ水処理槽のスペースを作る間隔制御板からなっています。流出抑制槽は、水田水を貯留しながら、少しずつ排出するための槽です。溢れ水処理槽は大量降雨で田んぼダム板を越流する水が畦を越流することなく全て、柵内で排出させるためと、田んぼダム板の下部穴が詰まって排水できなくなった時の溢れ水を処理する槽です。

■イレタママの働き 水路の「水溢れ」を防ぎます

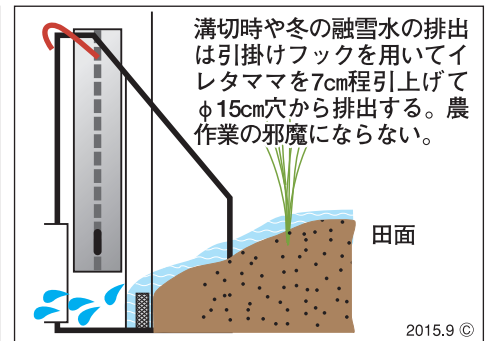
(1) 大量降雨の状態



(2) 想定外大量降雨の状態



(3) 溝切り・落水の状態



■イレタママの能力

新潟大学農学部農業水利学研究室監修

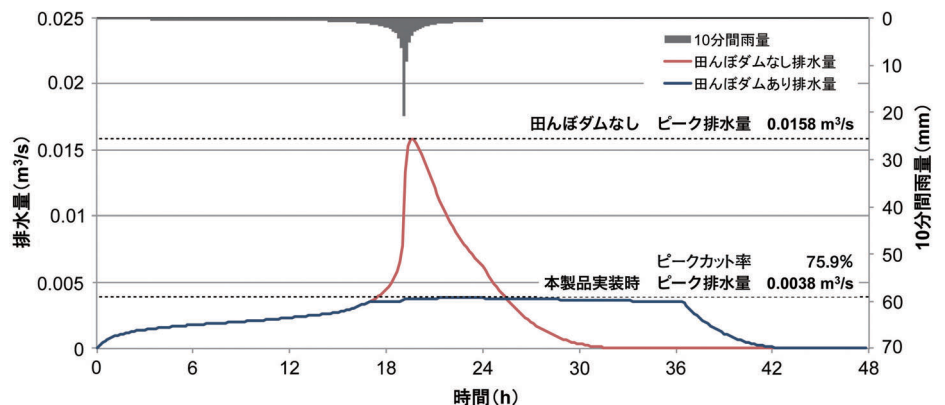
計算の諸条件

■降雨波形
ピーク位置 0.8 モデルハイエイトグラフ
(後方集中型)

■降雨規模
30年確率 新潟気象台
24時間雨量 162.6mm/day
10分最大雨量 20.8mm/10min

■ほ場
面積 : 50a 田面勾配 : 3/1000
排水箇所 : 2箇所 減水深 : 20mm/day
長辺長 : 100m 漏水量 : 考慮しない
短辺長 : 50m

30年確率雨量シミュレーション結果



■多面的機能支払制度(旧農地・水保全管理支払交付金制度)の対象になります

当制度を活用し水田貯留機能増進(田んぼダム)の活動として地域の洪水被害を減らすことにお役立て下さい。

■新潟大学農学部水理学研究室の監修を受けております

上記研究室の監修をいただいておりますので、安心してお使い下さい。

販売店